



# Domaine de la Forêt d'Orient

*Hôtel 4\* - Restaurant - Golf - Spa - Séminaires*

**- BROCHURE MICE & SÉMINAIRES -**



# DOMAINE DE LA FORÊT D'ORIENT

Le **Domaine de la Forêt d'Orient Logis Hôtel\*\*\*\***, Restaurant Spa & Golf fait partie de ces lieux d'exception uniques et singuliers qui offrent bien plus qu'un hébergement à leurs hôtes. Il jouit d'une situation très privilégiée en plein cœur du **Parc Naturel Régional de la Forêt d'Orient**, un **environnement naturel** surprenant sur **70 hectares** qui abrite une faune et une flore variées.

Le **Domaine** est composé de **76 chambres spacieuses**, d'un **Restaurant le Héron Cendré**, de **7 salles de réunion**, d'un **golf de 70 hectares**, et d'un **Spa Thalgo l'Orée du Bois**.

## Situé dans le Grand-Est :

Entre l'Île de France, l'Alsace-Lorraine, La Bourgogne, Les Hauts de France

- Au cœur de la nature et des **lacs de la Forêt d'Orient**
- **A 20 minutes de Troyes**
- **A 2h20 de Paris et à 2h de Dijon via l'A5,**
- **A 1h30 de Reims via l'A26.**

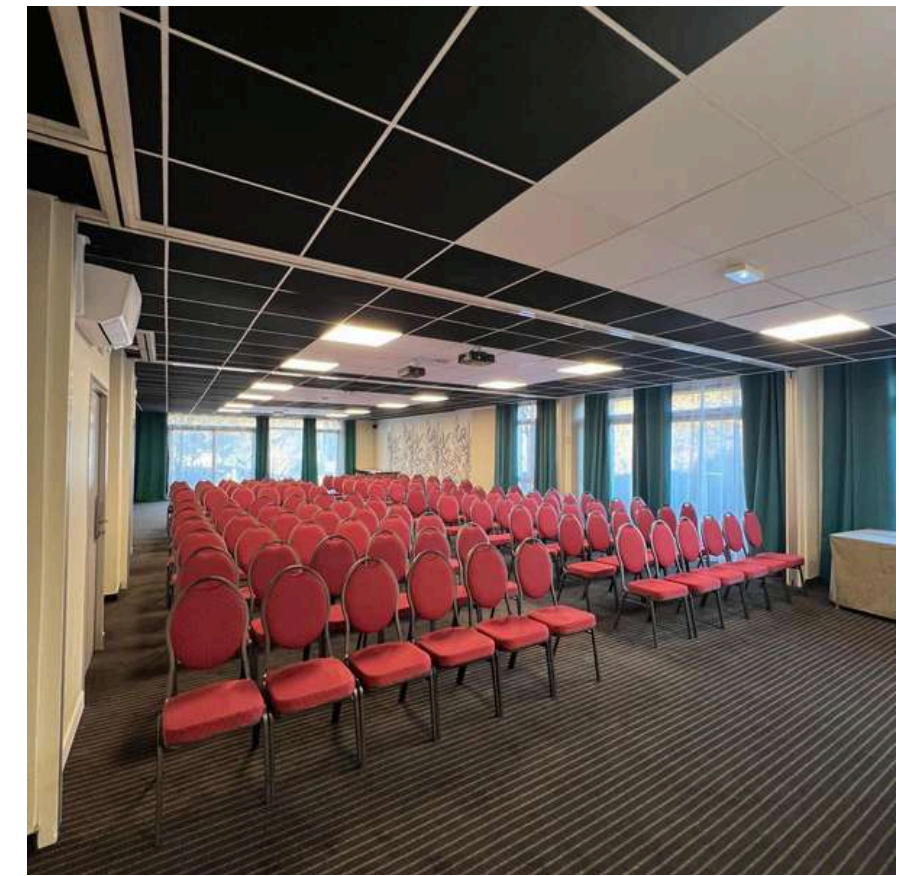


## NOS SALONS DE RÉUNION

- ✓ 7 salons de réunions modulables de 30 à 200m<sup>2</sup>
- ✓ Capacité d'accueil de 150 personnes
- ✓ Salle entièrement équipée (écran LED ou écran + vidéoprojecteur), sono, micro, paperboard, bloc-notes, stylos et eau
- ✓ WI-FI gratuit illimité
- ✓ Espace de travail à la lumière du jour
- ✓ Salons climatisés/chauffés en fonction de la saison



Saint-Andrews/Augusta - 200m<sup>2</sup> en U pour 50 pers.



Templiers-Barse-Ouzon - 140m<sup>2</sup> en théâtre pour 120 pers.







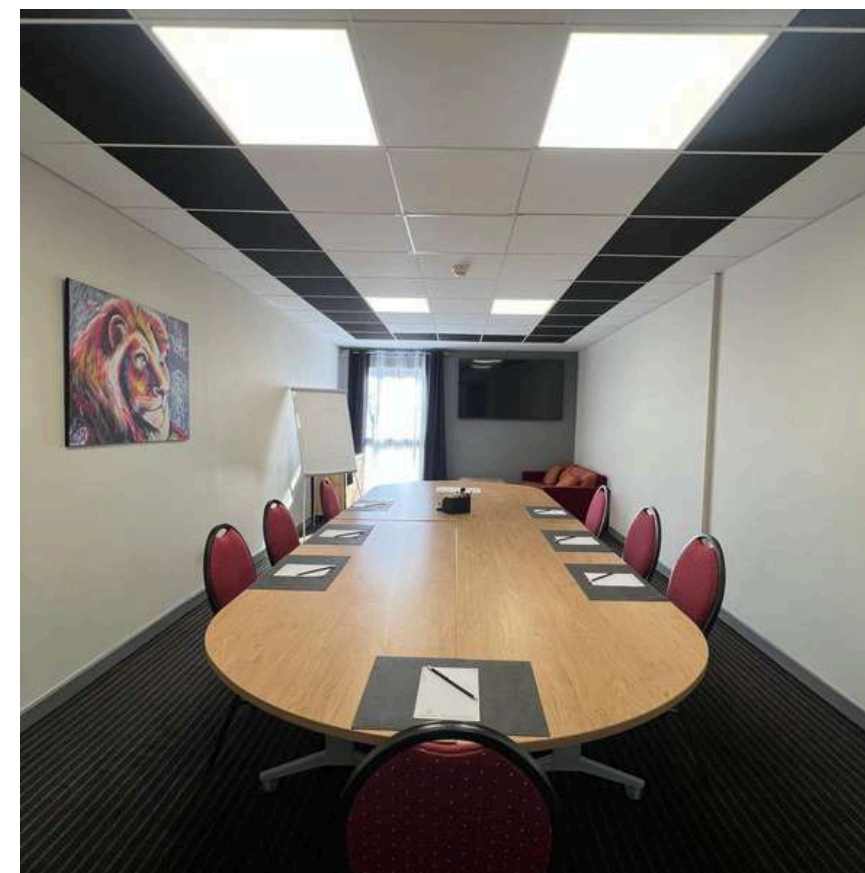
Barse - 30m<sup>2</sup> en U pour 15 pers.



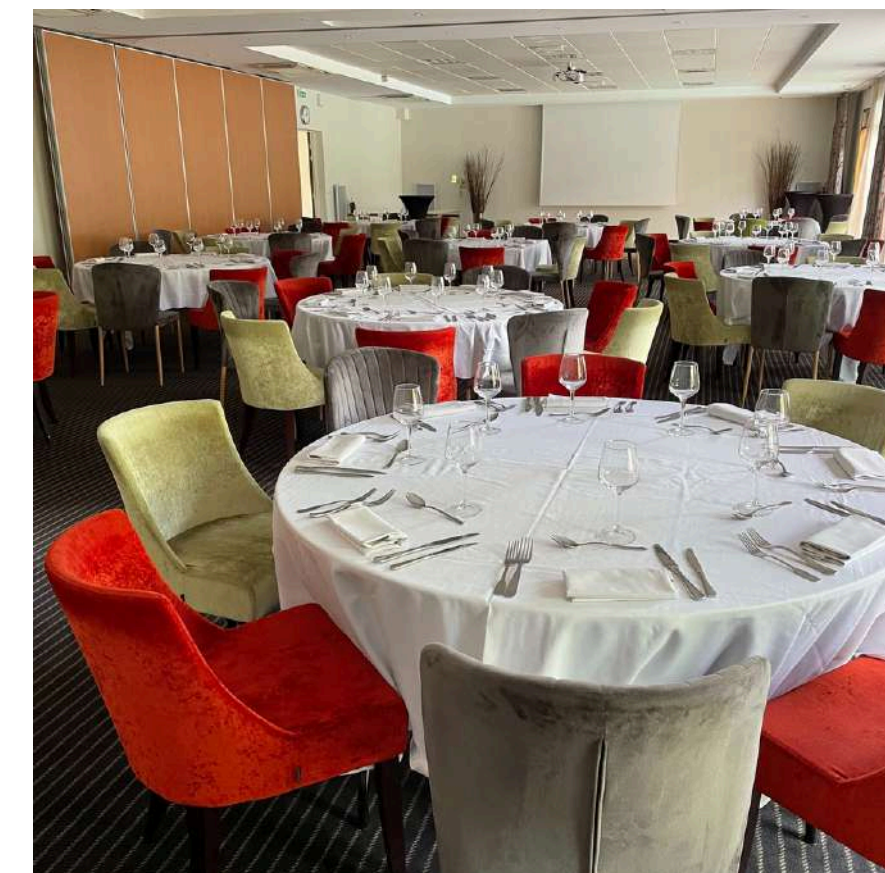
Saint-Andrews/Augusta - 200m<sup>2</sup> en théâtre pour 120 pers.

## NOS SALONS DE RÉUNION

		Espace réunion		Espace repas	
		THÉÂTRE	FORME U	BANQUET	COCKTAIL
					
<b>Salons modulables :</b>					
<b>Templiers-Barse-Ouzon</b>	<b>140m<sup>2</sup></b>	<b>132 pers</b>	<b>40 pers</b>	×	×
Barse Ouzon	60m <sup>2</sup>	44 pers	18 pers	×	×
Templiers	80m <sup>2</sup>	60 pers	20 pers	×	×
Barse	30m <sup>2</sup>	20 pers	12 pers	×	×
Ouzon	30m <sup>2</sup>	20 pers	12 pers	×	×
<b>St Andrews-Augusta</b>	<b>200m<sup>2</sup></b>	<b>150 pers</b>	<b>54 pers</b>	<b>110 pers</b>	<b>200 pers</b>
St Andrews	105m <sup>2</sup>	80 pers	30 pers	50 pers	100 pers
Augusta	95m <sup>2</sup>	65 pers	25 pers	56 pers	100 pers
<b>Salons non modulables :</b>					
Amance	30m <sup>2</sup>	×	×	×	×
Les Chênes (3ème étage)	76 m <sup>2</sup>	×	×	×	×



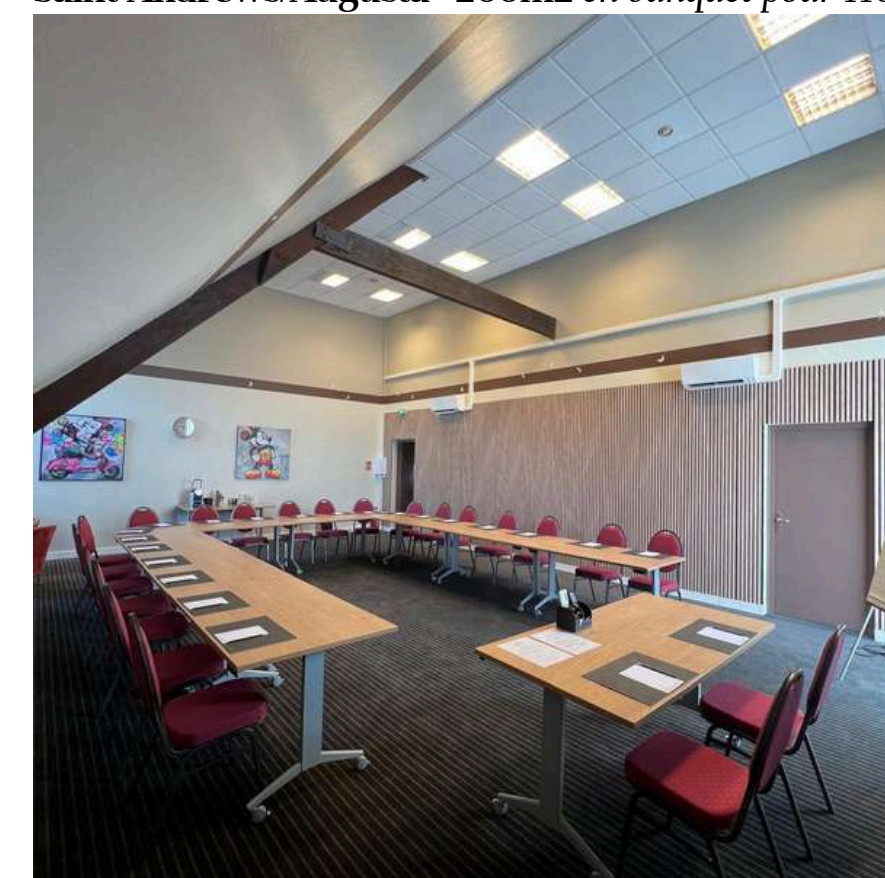
Amance - 30m<sup>2</sup> en U pour 8pers.



Saint-Andrews/Augusta - 200m<sup>2</sup> en banquet pour 110pers.



Saint-Andrews - 100m<sup>2</sup> en théâtre pour 50 pers.



Les Chênes - 76m<sup>2</sup> en U pour 23 pers.

## NOS HÉBERGEMENTS - 76 CHAMBRES



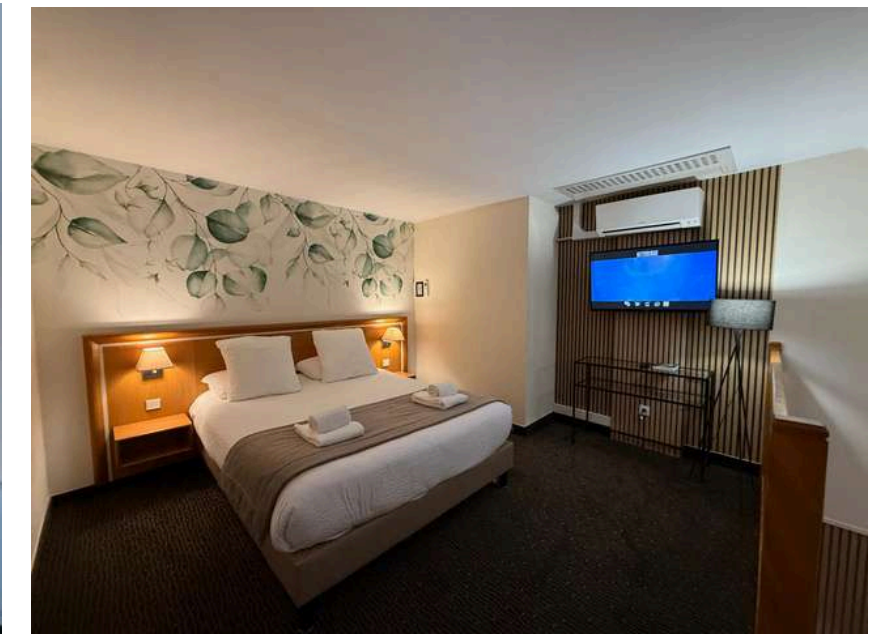
### Chambre Double (1 à 2 personnes)

Chambre confort de 32m<sup>2</sup> équipée d'un **lit double 160x200** ou de **2 lits simples 90x190** (selon demande), salle de bains avec baignoire et WC séparés, TV, WIFI gratuit, machine Nespresso.



### Chambre Familiale (1 à 4 personnes)

Hébergement en chambre duplex de 45m<sup>2</sup> équipée d'un **lit double 160x200** à l'étage, d'un **lit double 160x200** ou de **2 lits 90x190** d'une **personne au RDC**, salle de bains avec baignoire, WC séparés au rez-de-chaussée, 2 TV, machine Nespresso et WIFI gratuit.



### Chambre Double Supérieure (1 à 3 personnes)

Chambre confort de 32m<sup>2</sup> équipée d'un **lit double 160x200** + **1 canapé lit convertible 1 personne**, salle de bains avec baignoire et WC séparés, TV, WIFI gratuit, machine Nespresso.



Machine à café Nespresso



Salle de bain renouvelées

## RESTAURATION GROUPE

Notre Chef et son équipe vous propose une **cuisine gourmande et généreuse** pour éveiller vos papilles pendant votre séjour. Nous mettons en avant le travail de **produits locaux et de saison**.

Différentes formules possibles pour s'adapter à tous vos événements :

- **Repas assis** dans notre espace de restauration groupe
- **Buffet froid** (à partir de 30 personnes)
- **Cocktail déjeunatoire/dînatoire** (à partir de 30 personnes)
- **Buffet Barbecue** (à partir de 30 personnes)
- **Apéritif sur mesure**



Agrémentez votre réunion de **pauses gourmandes** (café d'accueil, pause boissons ou pauses sucrées) !

**Petit-déjeuner** : servi tous les matins de 06h30 à 10h00 sous forme de buffet chaud et froid.

Tous les dimanches, et jours fériés le **Brunch** remplace le petit-déjeuner.

**BAR** : ouvert de 08h à 23h et jusque minuit l'été  
Possibilité de forfait bar sur demande



## ACTIVITÉS ET TEMPS LIBRE AU DOMAINE



### Accès Espace Oasis

Lors de votre séjour au Domaine avec nuitée, profitez de nos nombreuses **activités gratuites en libre accès.**

Notre **Espace Oasis** avec sa **piscine couverte et chauffée toute l'année**, son **jacuzzi** et **sauna finlandais** extérieur vous accueille de **08h à 21h.**

Prêt de serviette en réception sous caution.

Le **Lac de la Forêt d'Orient** le plus proche se trouve à **Géraudot** (5km en voiture), il est également accessible depuis le Domaine à pied via le **Sentier des Lacs** (8km aller/retour).

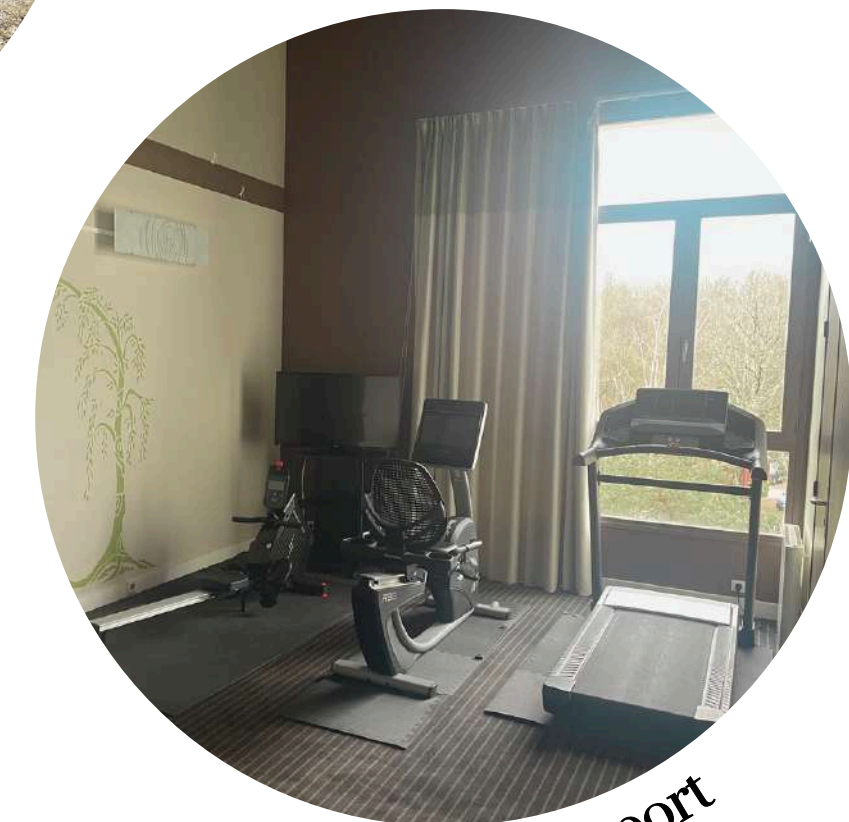
Location de vélos



Partie de Golf



Terrain de pétanque



Salle de sport

# ANIMATION ET TEAM-BUILDING AU DOMAINE



**Initiation au Golf - 1h30**  
*(jusqu'à 30 personnes)*

**Olympiades/ Challenge**  
**cohésion d'équipe - 2h/2h30**  
*(à partir de 30 personnes)*



**Animation cohésion d'équipe**  
**Com'Au Cinéma- 2h/2h30**  
*(à partir de 30 personnes)*



**Cluedo Géant - 2h/2h30**  
*(à partir de 20 personnes)*



**Dégustation Œnologique**  
- 1h30  
*Animé par une caviste professionnelle*



**Privatisation du SPA - 1h ou 2h**  
*(jusqu'à 12 personnes)*



**Escape Game -1h30**  
*(à partir de 10 personnes)*



# ANIMATION ET TEAM-BUILDING EN EXTÉRIEUR (TRANSPORT À PRÉVOIR)

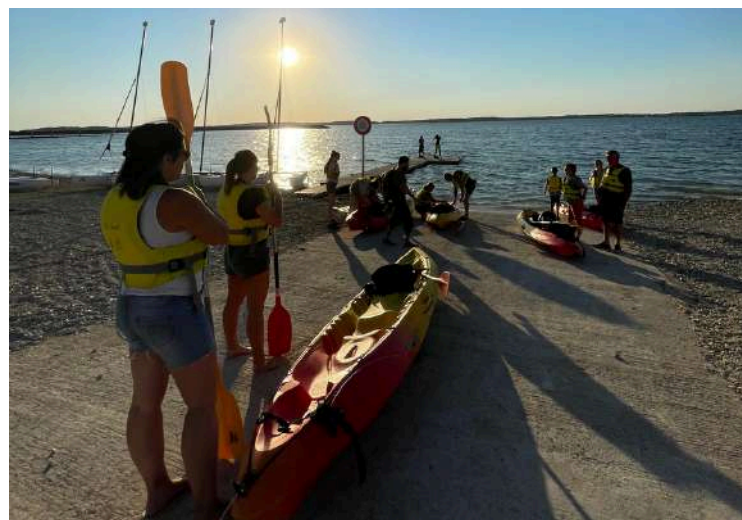


**Trottinette électrique- 1h ou 2h**  
(jusqu'à 12 personnes)



**Version Balade Pétillante - 2h30**  
Départ de la balade dans les vignes à  
Montgueux  
Visite de cave et dégustation de  
champagne chez le producteur  
(jusqu'à 12 personnes)

**Canoë sur le Lac d'Orient**  
- 1h ou 2h  
(jusqu'à 30 personnes)



**Balade Bayou Champenois**  
- 2h30  
(jusqu'à 25 personnes)



**Balade en Segway - 1h ou 2h**  
(jusqu'à 14 personnes)



**Séance de Yin Yoga- 1h ou 2h**  
(jusqu'à 15 personnes)



**Cours de sport- 1h ou 2h**  
(thématique personnalisé)



**Besoin d'un transport ?  
On s'en occupe !**





## SPA THALGO - L'ORÉE DU BOIS

### Notre espace bien-être

Notre Spa Thalgo l'Orée du Bois vous accueille dans un **espace polysensoriel chauffé à 32°C** où vous pourrez vous détendre à votre rythme. Il comprend :

- Un **sauna finlandais** pour éliminer les toxines et purifier votre peau.
- Un **hammam** pour une relaxation profonde et une peau douce.
- Un **jacuzzi** pour vous relaxer et profiter de massages bouillonnants.
- Un **bassin à hydrojets** pour un massage tonique et revitalisant.
- Une **tisanerie** pour vous hydrater et vous rafraîchir avec des boissons bienfaitantes.
- Un **espace détente** pour vous reposer et prolonger les bienfaits de votre expérience

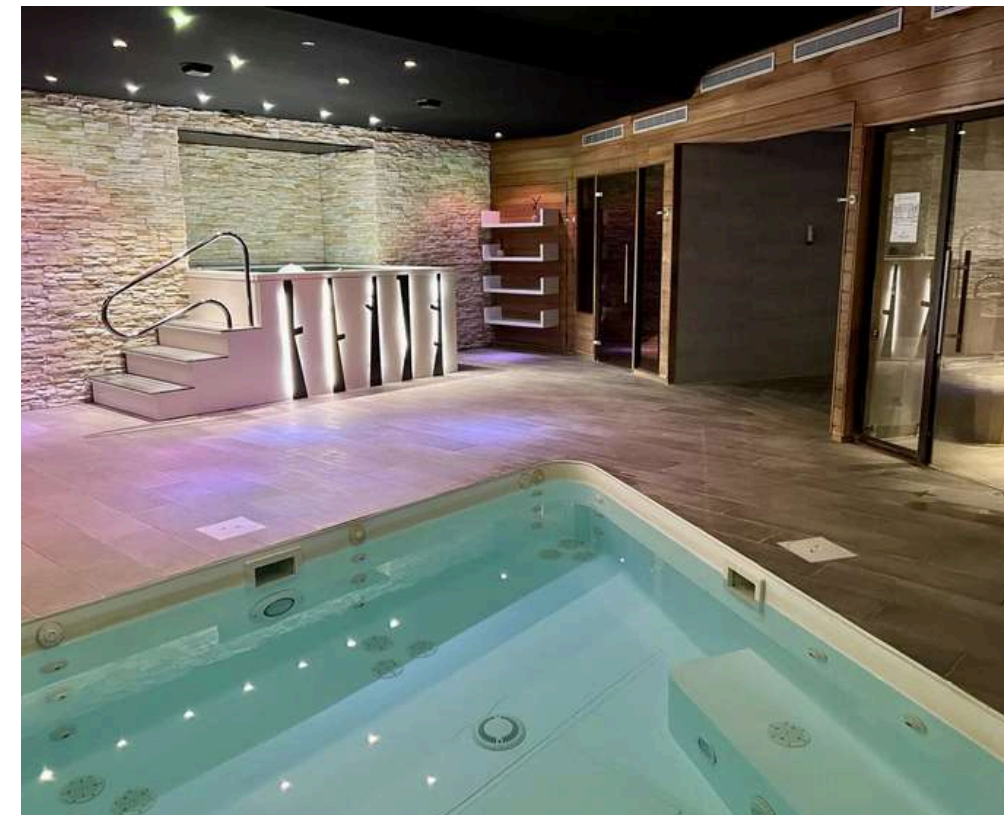
### Nos massages

Bénéficiez de l'expertise des laboratoires **Thalgo** qui allient haute technologie naturelle et manœuvres de modelage innovantes

- **Soins visage sur mesure**
- **Rituel et modelage du corps selon vos besoins**

NOUVEAUTE 2025 

Découvrez les bienfaits de l'expérience bien-être **IYU, Robot Masseur** aux effets scientifiquement prouvés !



# GOLF DE LA FORÊT D'ORIENT

## Le parcours 18 trous

Que vous soyez **golfeurs débutants ou confirmés**, vous apprécierez notre parcours pour son accessibilité. **Sans dénivelé**, vous pourrez jouer votre meilleur golf tout en profitant d'une promenade entre forêts et points d'eau d'un peu plus de **6 kilomètres**.

A votre disposition également se trouvent :

- un **parcours compact 9 trous**,
- un **terrain Footgolf**,
- 2 espaces d'entraînement « **chipping** »,
- une **zone de putting**
- ainsi qu'un **practice couvert et éclairé accessible 24h/24h et 7j/7**

## Le Proshop

Retrouvez l'ensemble des équipements nécessaires dans notre Proshop.

Une large gamme de produits sélectionnés avec soin pour vous accompagner au mieux durant votre parcours.

**Location et prêt de matériel sur demande.**

## Cours et apprentissage

Vous pourrez tout aussi bien **débuter le golf par une initiation** ou encore **approfondir votre technique** en réservant un **cours personnalisé** avec l'un de nos **moniteurs diplômé d'Etat**.



## Ils nous font régulièrement confiance :





*Notre équipe est spécialisée dans l'organisation au quotidien d'évènements sur-mesure*

**Pour toutes demandes de renseignements ou devis :**

**Service Commercial**

commercial@dfo-troyes.com

Tel : +33 (0)3 25 43 80 81

**Adresse GPS :**

5 route de Géraudot

10220 Rouilly Sacey

