




Promenez vous au coeur du parc de la vallée qui séduira petits et grands. Ce parc d'attraction est niché au coeur de la vallée de l'Argenton, le Parc de la Vallée est la première destination touristique des Deux-Sèvres avec 78 000 visiteurs par an.

Amusez-vous dans les 39 attractions du parc, profitez des coins ombragés et de l'espace jeu que propose celui-ci. Laissez-vous séduire par l'attraction phare de ce parc, la Magic Pomme Vallée. Laissez-vous entraîner par cette montagne russe afin d'y familiariser toute votre famille. Puis faites un tour dans la grande nouveauté de 2018, le Bobsleigh qui va vous emmener jusqu'à 13 mètres de hauteur et à une vitesse de 60km/h. Le parc de la vallée est conforme pour les enfants de tout âge. Il dispose d'attractions pour les petits comme le bateau pirate, la mini roue...



 **Adelin L.** a écrit un avis (oct. 2020)  
Saint-Pierre-Montlimart, France • 11 contributions • 1 vote utile

●●●●●

**Parfait**

Parc très bien personnel sympathique je recommande pour les famille, amis et anniversaire parc très bien il y a des attraction pour tous le monde.

[Moins d'infos](#) ▲

Date de l'expérience : août 2020

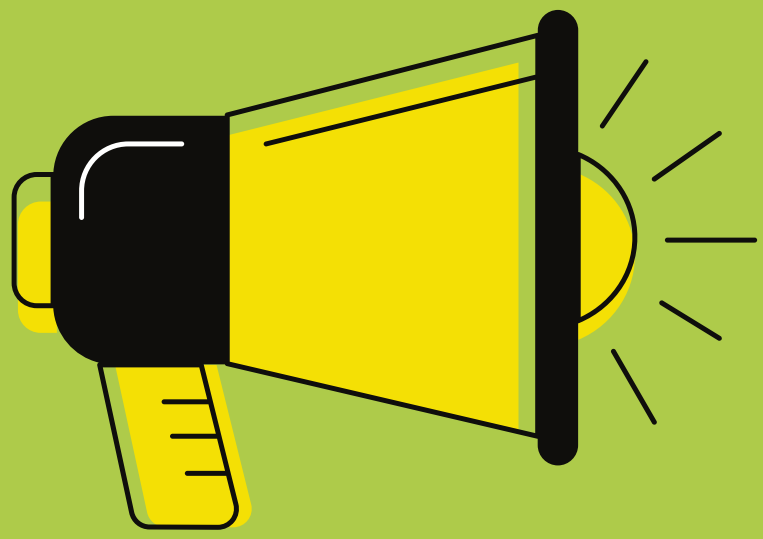
●●●●●

**Super journée !**

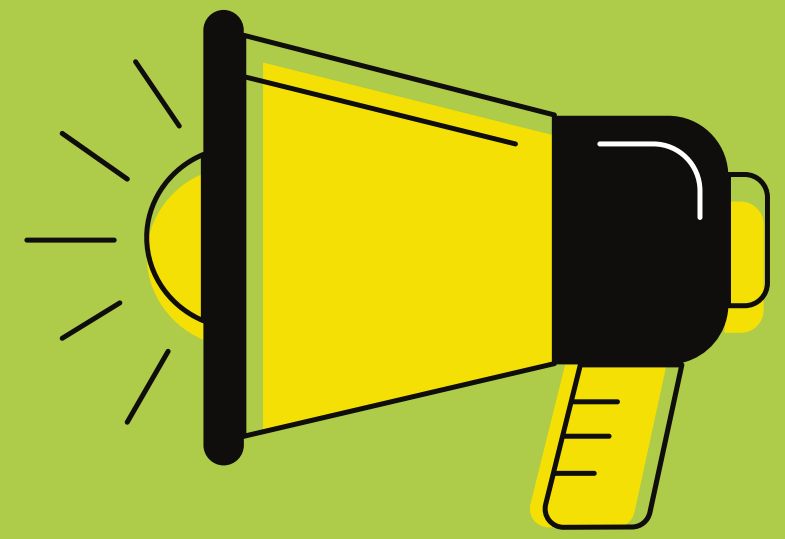
Nous avons passé une excellente journée au parc de la Vallée. Nous y sommes allées à 4 (1 adulte et 3 enfants de 9ans et 5ans). Nous avons fait toutes les attractions en prenant notre temps. Les plus grandes ont fait les attractions seules et la plus petite accompagnée d'un adulte. Très peu d'attente pour nous, personnels très agréables et souriants. Je recommande ce parc ombragé, bien équipé de table de pique-nique et toilettes propres. Concernant les mesures d'hygiène actuelles, le masque est obligatoire et bien respecté et du gel hydroalcoolique est mis à disposition à chaque attraction.

[Moins d'infos](#) ▲





# Informations pratiques



Pour plus d'informations :



Plan



- ★ Moins de trois ans : Gratuit
- ★ Entrée enfant (3 à 12 ans) : 14€
- ★ Entrée adulte (+12 ans) : 16€
- ★ Entrée sénior (+ 65 ans) : 13€

